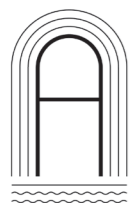


# Requalification de l'espace Marcel Lods



**Réunion d'information  
07 avril 2026**





# ORDRE DU JOUR

|    |   |      |
|----|---|------|
| 01 | INTRODUCTION                            | 10mn |
| 02 | PRESENTATION DU PROJET - <b>PHASE 1</b> | 20mn |
| 03 | <i>ÉCHANGE : QUESTIONS / RÉPONSES</i>   | 15mn |
| 04 | DÉROULÉ DES TRAVAUX - <b>PHASE 1</b>    | 15mn |
| 05 | <i>ÉCHANGE : QUESTIONS / RÉPONSES</i>   | 15mn |
| 06 | PROCHAINES ÉTAPES                       | 10mn |
| 07 | <i>ÉCHANGE : QUESTIONS / RÉPONSES</i>   | 15mn |



# INTRODUCTION



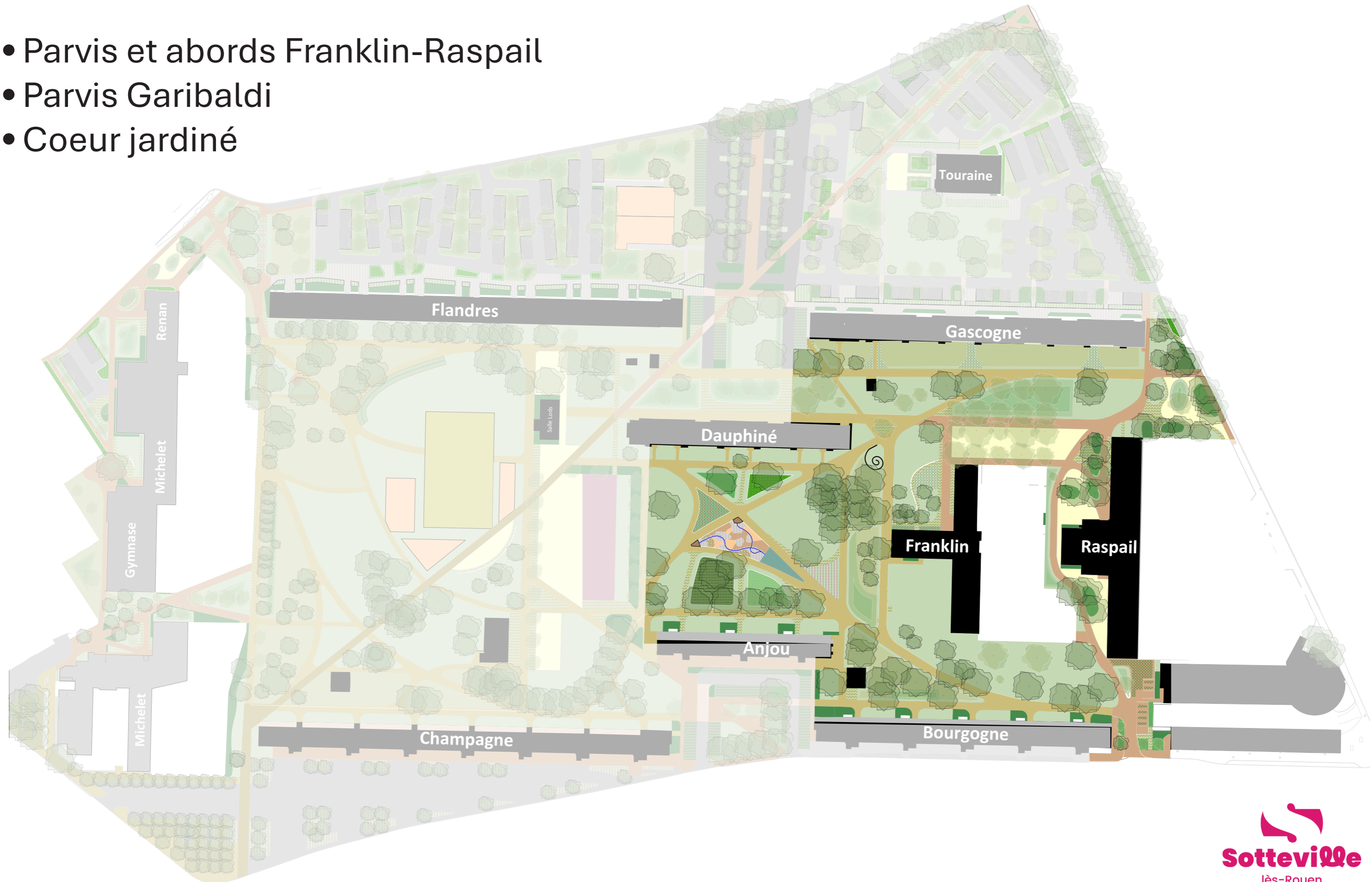


# PRESENTATION DU PROJET - PHASE 1



# Plan Guide - Périmètre Phase 1

- Parvis et abords Franklin-Raspail
- Parvis Garibaldi
- Coeur jardiné



# Phase 1



- Requalification des entrées par la création de parvis arborés et sécurisés
- Enrichissement des ambiances paysagères / biodiversité: mail arboré, verger participatif (AMI en cours), jardin ornemental
- Mise en valeur des entrées des écoles
- Animation du cœur avec un jeu de brumisation

# Parvis Garibaldi



- Parvis minéral et arboré incitant à la découverte du parc > Lien fort avec la place de l'Hôtel de Ville
- Conservation de 8 places de stationnement dont 2 PMR et 1 arrêt-minute
- Marquer l'entrée par une porte végétale avec des arbres fastigiés et intégrer le stationnement par un massif végétal
- Mobiliers défensifs et d'agrément intégré (banc, rochers...)
- Déplacement du feu



# Parvis Garibaldi

Bourgogne

Allée vers la cour de l'école Franklin

Mobilier d'agrément

Allée du parc

Patrimoine arboré conservé

Accès vers la cour de l'école Raspail

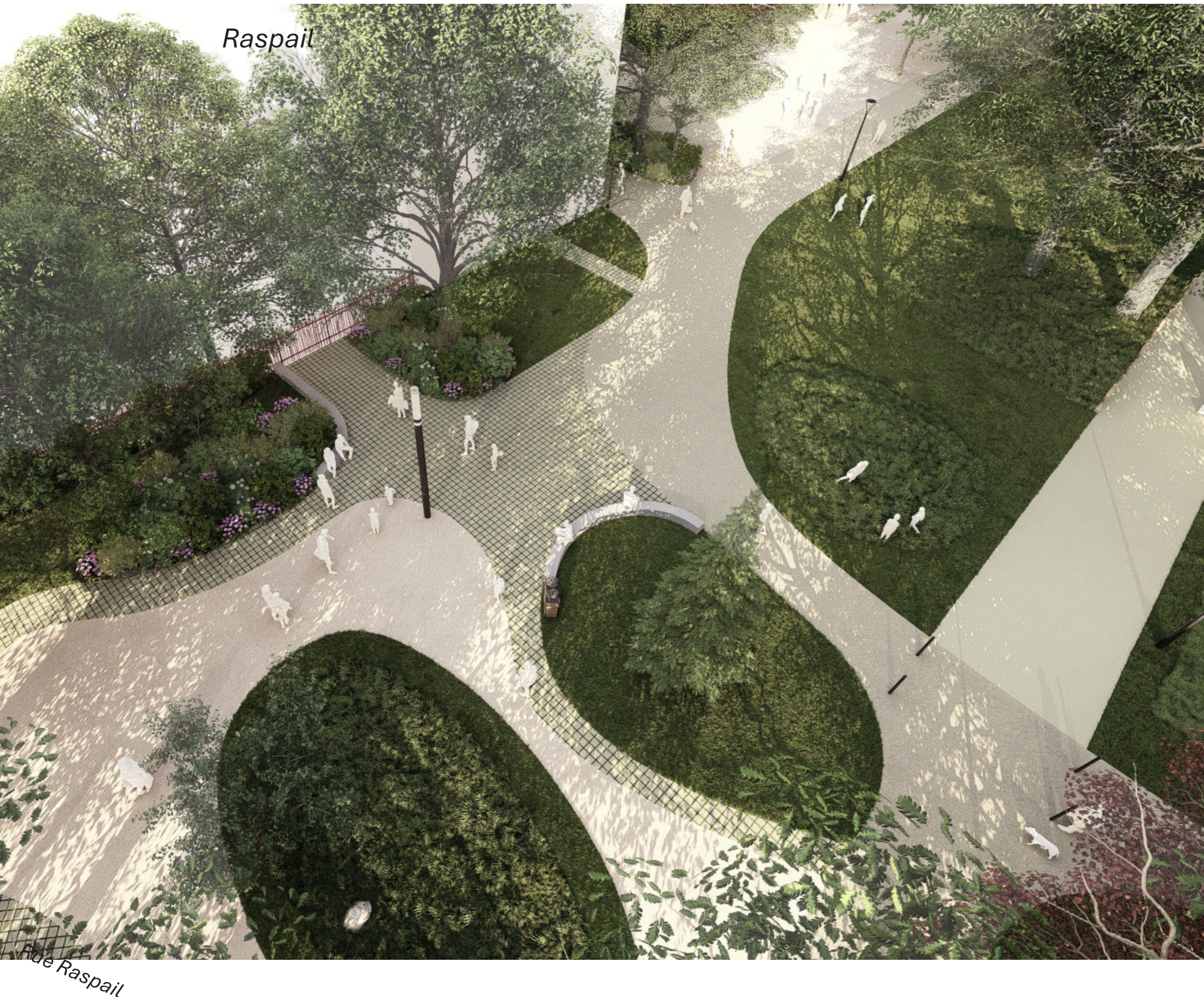
Contrôle d'accès

Signalétique

Parvis d'entrée dans le parc

8 Places de stationnements

# Parvis Raspail



- Parvis minéral et arboré incitant à la découverte du parc
- Des modelés de terrains pour sécuriser le parvis (dômes et creux)
- Mobiliers défensifs intégrés (grandes banquettes, potelets, borne amovible...)
- Différents matériaux de sol pour créer des sous-ensemble : allées directrices en béton / placette en stabilisé / pelouse sous les arbres



# Parvis Raspail

Vers la cour de l'école Franklin

Allée du parc

Accès à la cour de l'école Raspail

Patrimoine arboré conservé



Raspail

Plaquette en sable stabilisé

Signalétique

Creux

Grande banquette

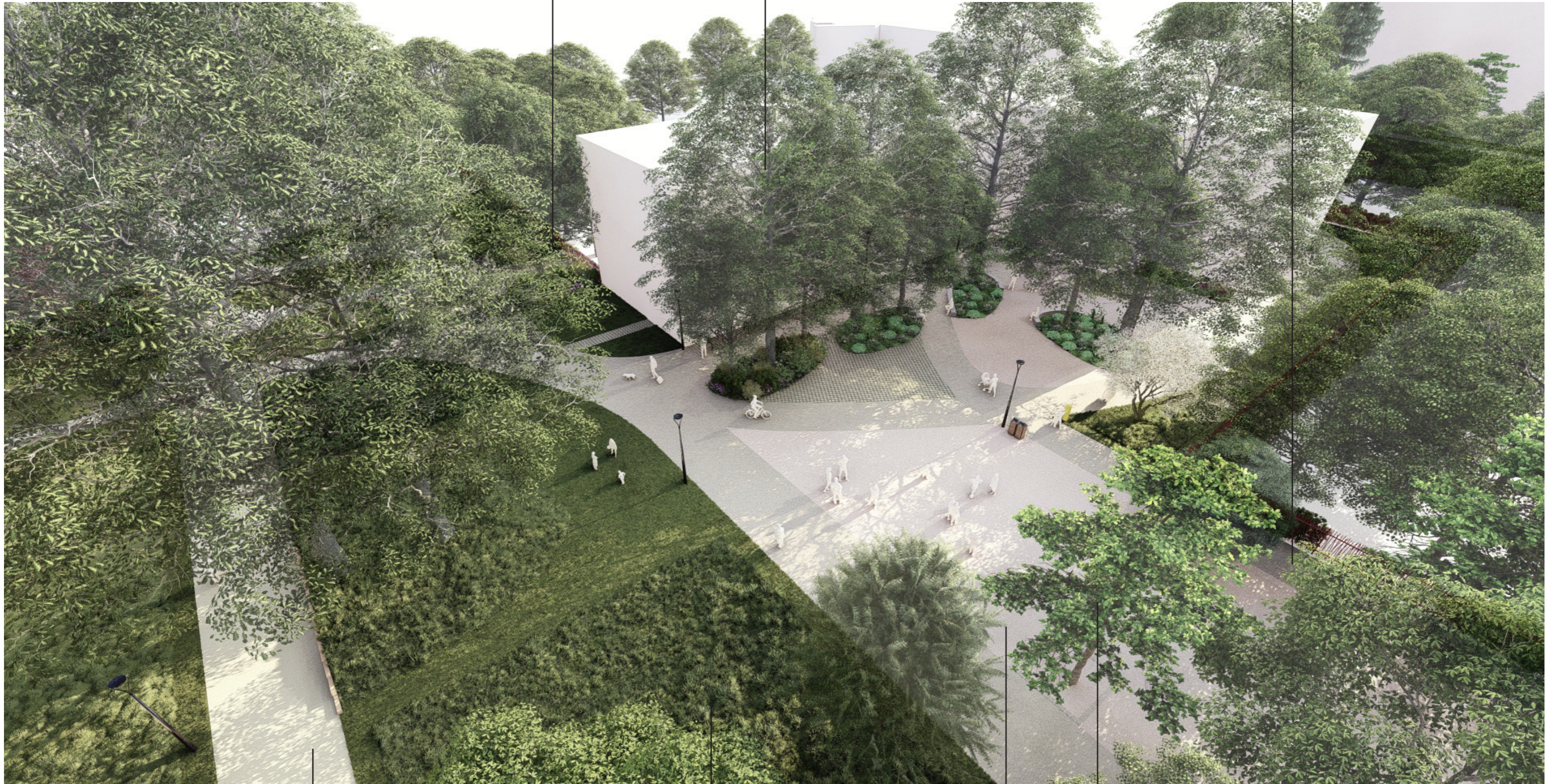


# Entre Raspail et Franklin

Accès à la cour de l'école Raspail

Patrimoine arboré conservé

Allée vers l'école Franklin



Allée du parc

Creux

Plaquette en sable stabilisé

Mail arboré

# Parvis Franklin



- Création d'un parvis d'entrée et sortie à l'angle du bâtiment Franklin avec des mobiliers d'assises / banquettes intégrés dans les pelouses et massifs fleuris
- Création de parvis et d'une grande esplanade dégagée organisée sous un mail arboré (en sable stabilisé et pelouse)
- Différents matériaux de sol pour créer des sous-ensemble : allées directrices en béton / placette en stabilisé / pelouse sous les arbres
- Du mobilier béton intégré au site (rappel de l'escargot)



# Parvis Franklin

Patrimoine arboré

Accès à l'école Franklin + arceaux vélos

Allée du parc

*Dauphiné*

*Franklin*



Allée en béton

Grande banquette

# Coeur du Jardin

Patrimoine arboré

Banc historique

Massifs aux différentes ambiances

*Dauphiné*

*Franklin*

*Anjou*



Allées qui suivent la trame historique

Signalétique

Fontaine à boire

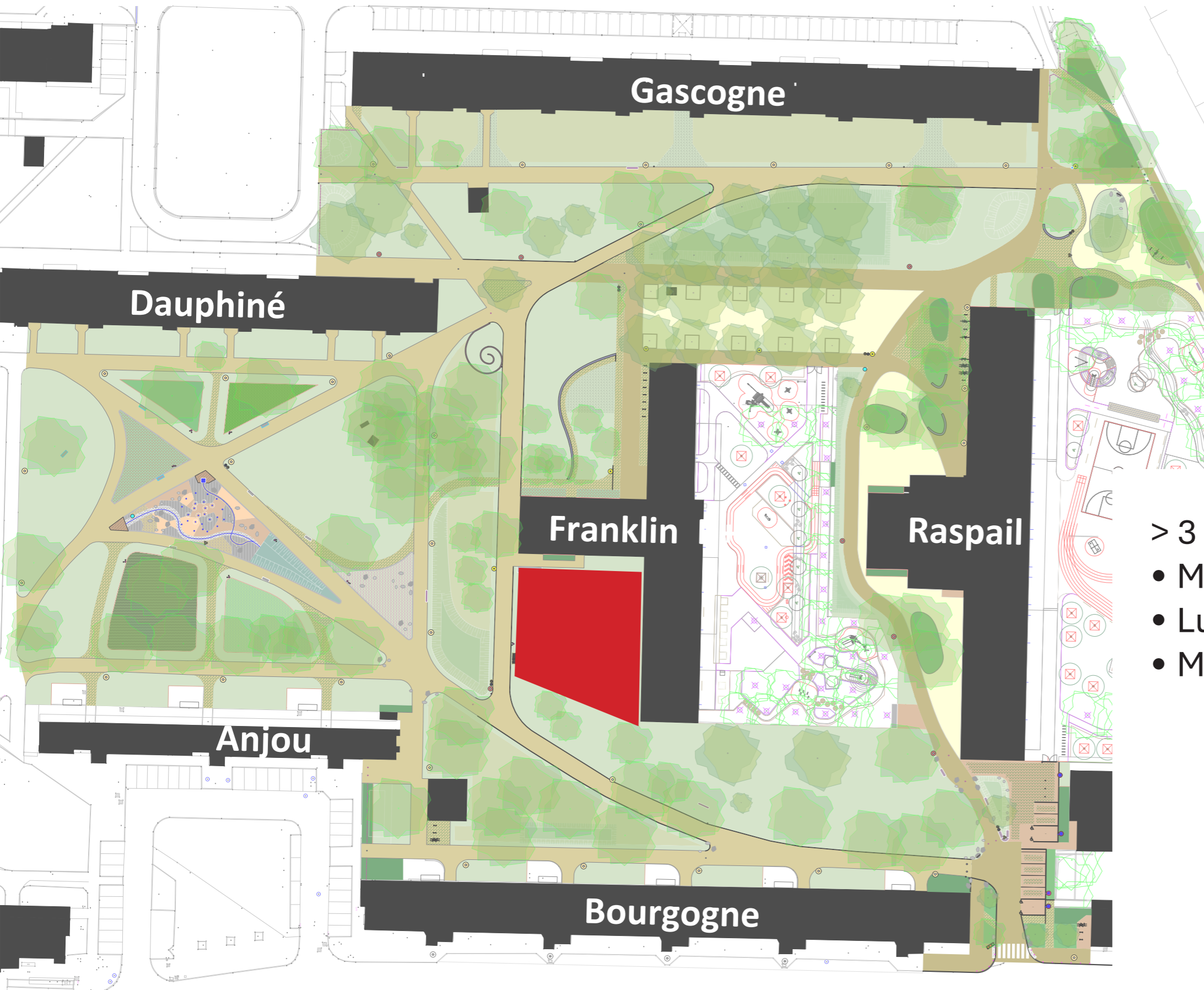
Brumisation dans l'ancien bassin

# Coeur du Jardin

Brumisation dans l'ancien bassin



# Appel à Manifestation d'Intérêt (AMI)



AMI LODS par Nature  
Le Champs des Possibles

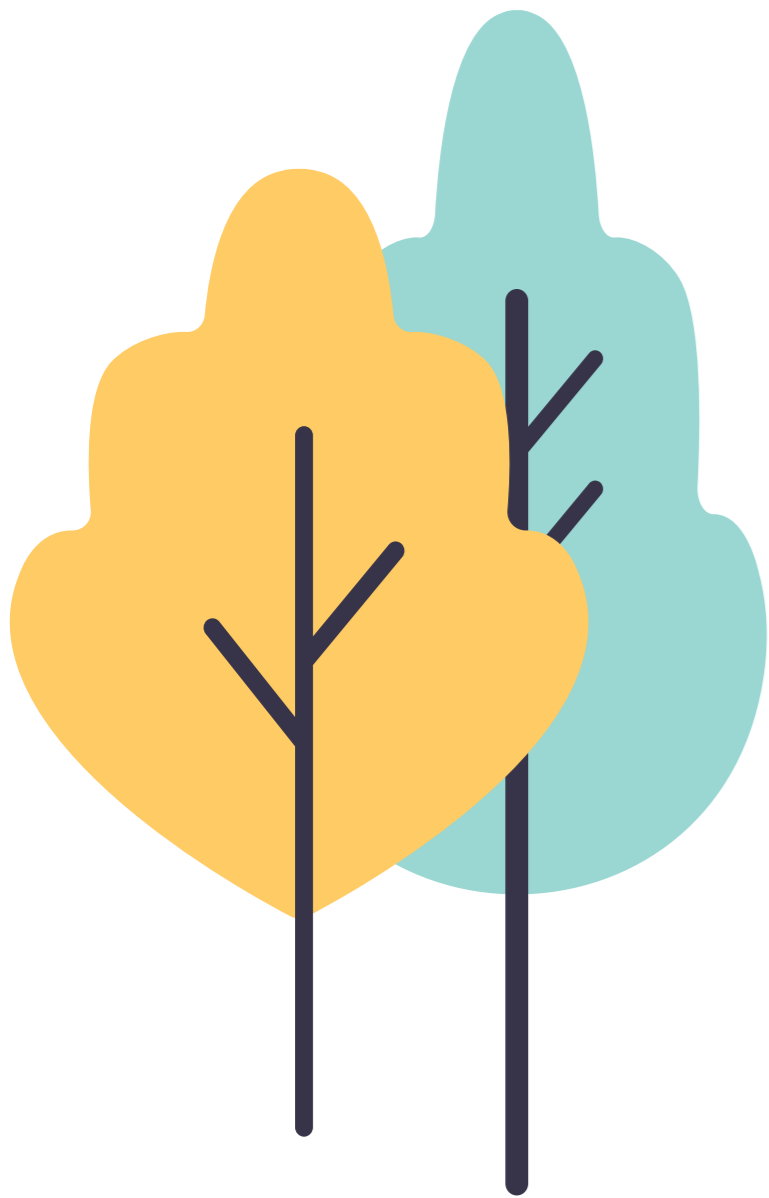
> 3 Ateliers :

- Mardi 2 juin de 17h30 à 19h30
- Lundi 8 juin de 17h30 à 19h30
- Mercredi 17 juin de 16h00 à 18h00



## Temps d'échange - Questions / Réponses

15 minutes





# DÉROULÉ DES TRAVAUX - PHASE 1



# Incidences des travaux / Communication

- > Temporalité : du 13 Avril à Décembre 2026
- > 3 entreprise de travaux :
  - Lot 1 : Seine TP - VRD
  - Lot 2 : Établissements Fourment - Eclairage
  - Lot 3 : Vallois - Espaces verts, mobiliers...



**CITEOS**



**← VOUS INFORMER**

## MAIRIE

Réunion publique  
Relais des informations

**→ FAIRE REMONTER  
LES INFOS**

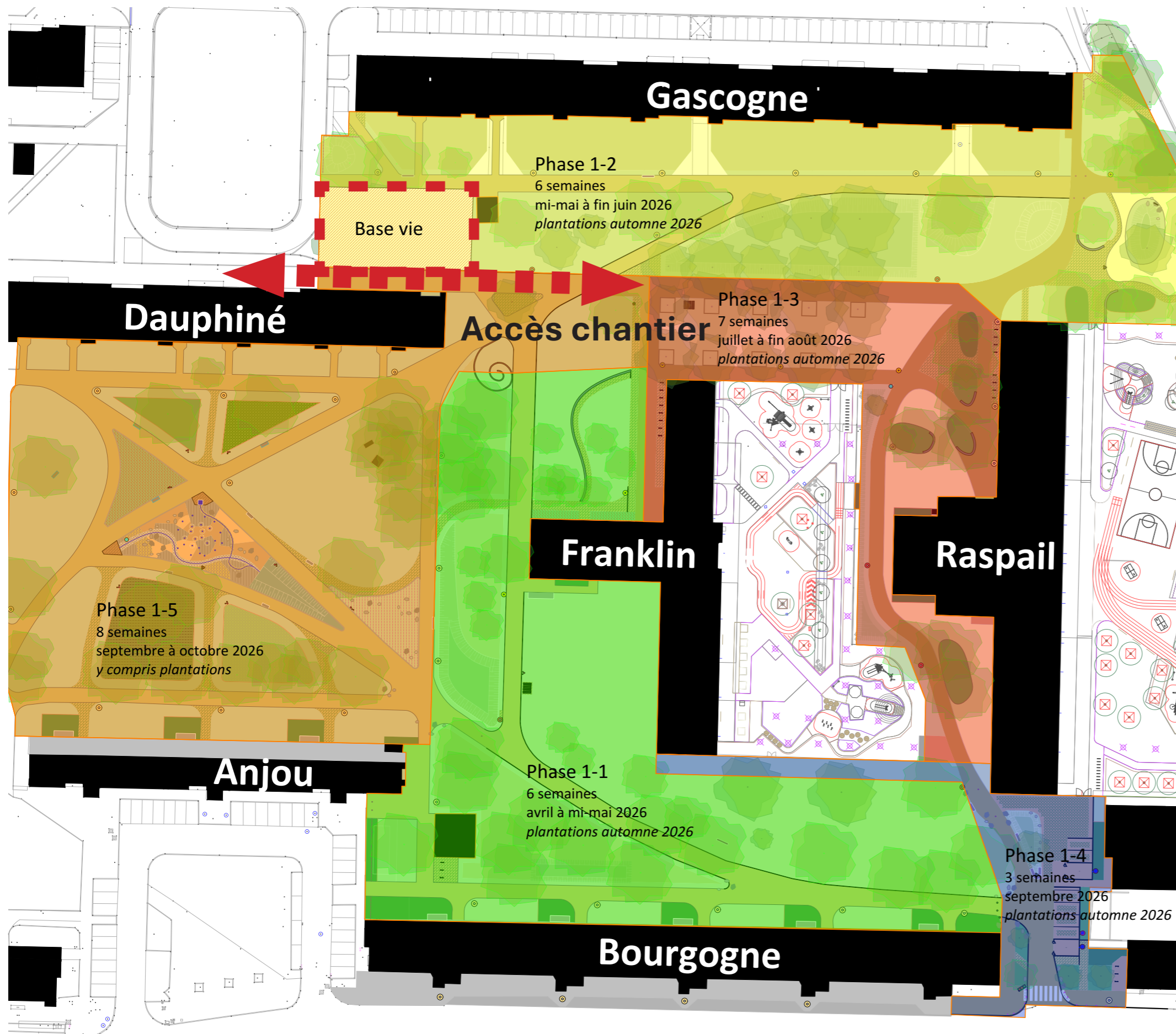
## ENTREPRISE

Référent de chantier : Entreprise Seine TP  
[contact@seinetp.com](mailto:contact@seinetp.com)

## MAIRIE

Services techniques

# Sous-phasage des travaux - Phase 1 - 2026



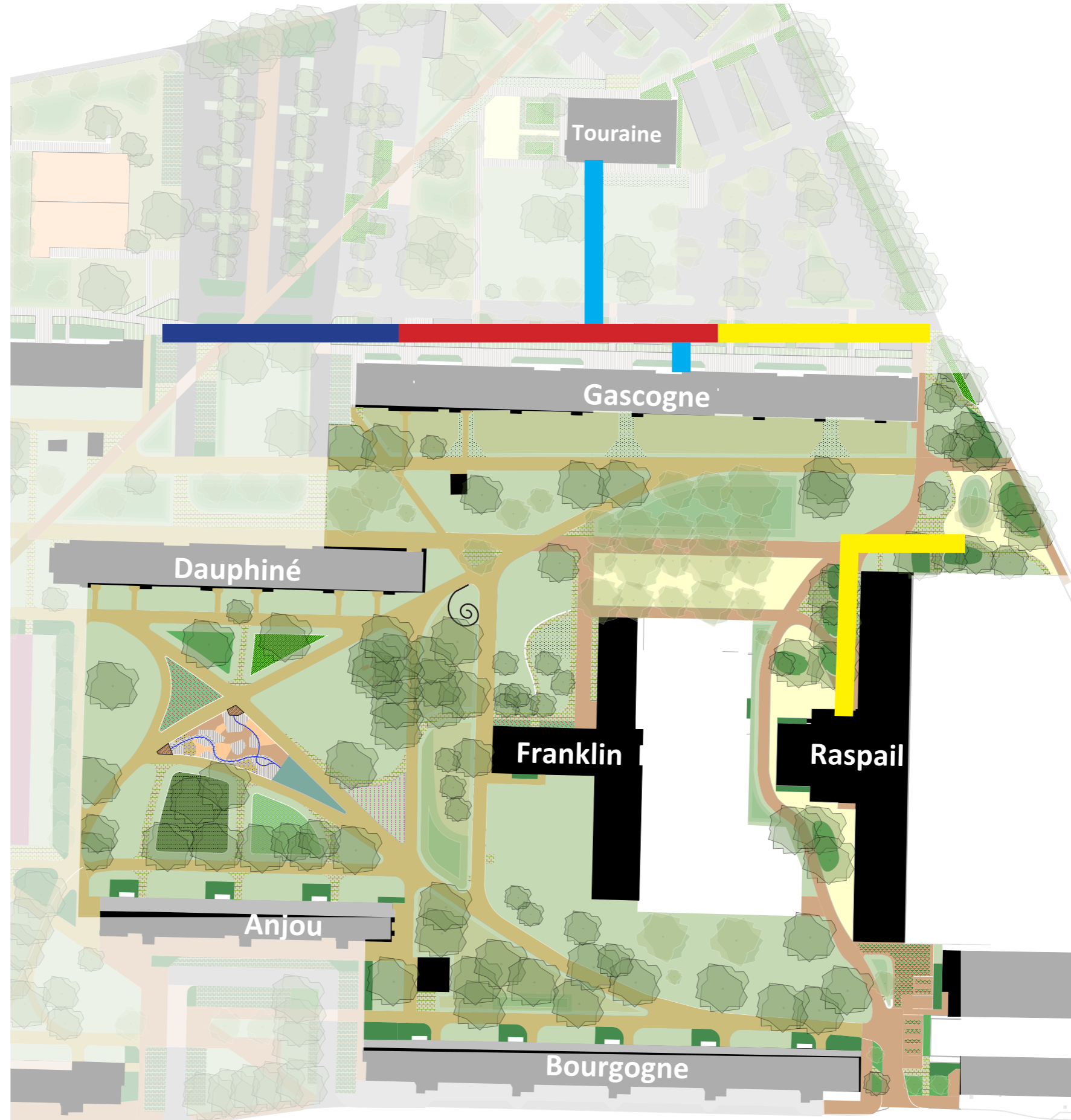
## > Barriérage par sous-phase

- 1-1 - Bourgogne**  
Avril à mi-mai
- 1-2 - Gascogne**  
Mi-mai à fin juin
- 1-3 - Abords écoles**  
Juillet à fin août
- 1-4 - Parvis Garibaldi**  
Septembre
- 1-5 - Jardin central**  
Septembre à octobre

**Plantations**  
> Automne 2026

# Travaux annexes : Réseau de Chaleur Urbain

-  du 04/05 au 18/05
-  du 19/05 au 05/06
-  du 15/06 au 23/06
-  du 06/07 au 17/07



# Premières interventions : élagages et abattages

- > Diagnostic réalisé par **l'ONF Végetis**
- > Patrimoine existant et conservé : 97 sujets
- > Abattage pour raisons sanitaires : environ 25 sujets
- > Élagage du bois mort
- > Renouvellement du patrimoine arboré - Plantations 33 sujets

> Intervention : **dès le 13/04/2026**



## Temps d'échange - Questions / Réponses

15 minutes



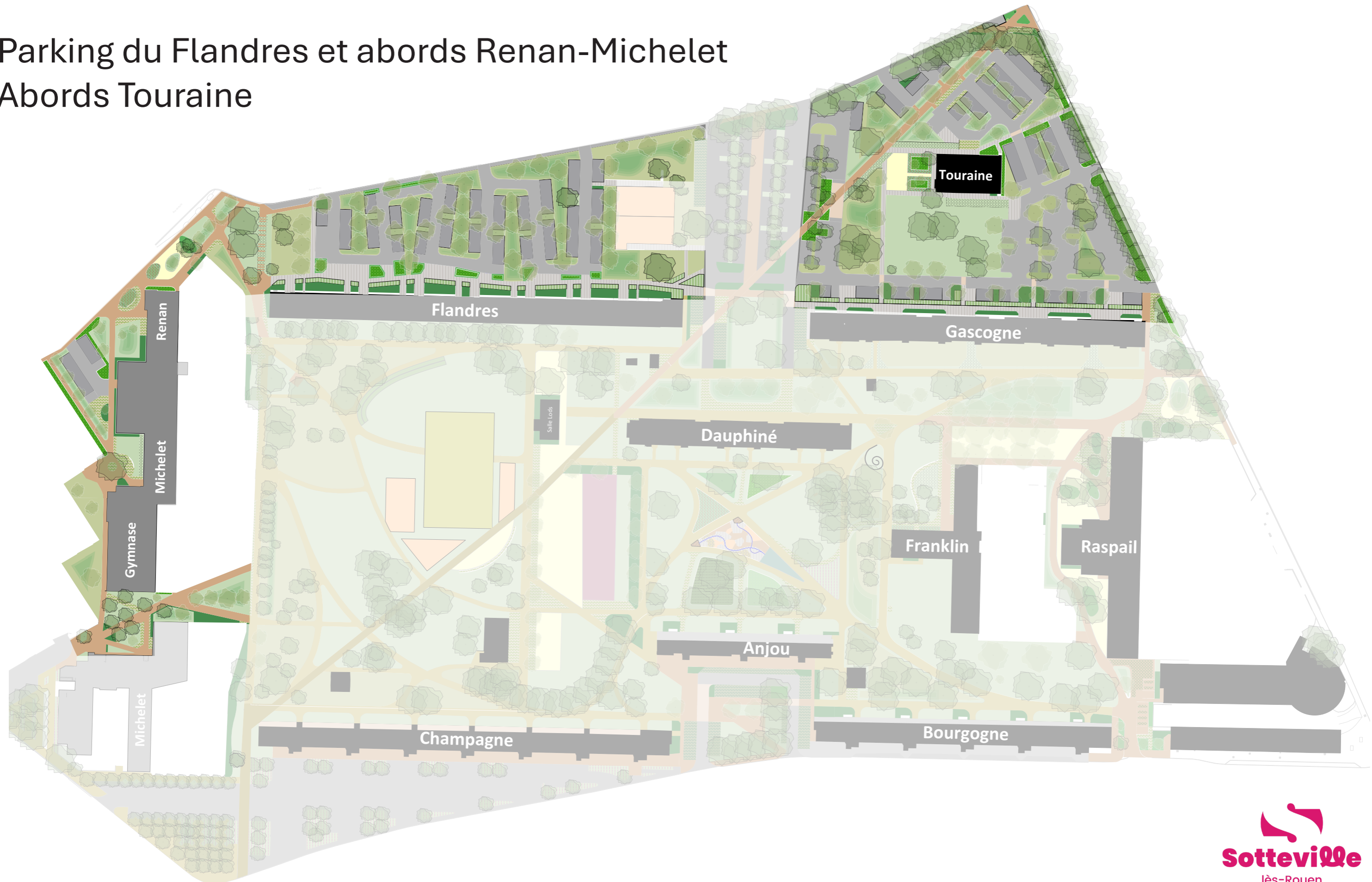


## PROCHAINES ÉTAPES



# Plan Guide - Périmètre Phases 2 et 3

- Parking du Flandres et abords Renan-Michelet
- Abords Touraine



# Parking du Flandres



- Requalification complète du stationnement - 3 entrées / sorties
- Trois points de collecte des ordures ménagères et tri devant l'immeuble (colonne enterrée)
- Allée piétonne complétée par une surlargeur en pavés enherbés afin d'assurer l'accès pour la défense incendie et l'entretien
- Plantation d'arbres (environ 42 sujets) et création de noues entre les poches de stationnement
- Halls d'immeuble accessibles pour les PMR

# Parvis école Renan-Michelet

- Parvis dégagé et arboré mettant en valeur les entrées de l'école et incitant à la découverte du parc
- Mobiliers défensifs intégrés (grandes banquettes, potelets...)
- Différents matériaux de sol pour créer des sous-ensembles : allées directrices en béton / placette en stabilisé / pelouse sous les arbres



*Ecole Renan maternelle*

Parvis de l'école maternelle organisé sur la Place de la Liberté

Banquette

Creux

Placette en sable stabilisé

# Abords du gymnase

- Parvis dégagé et arboré mettant en valeur les entrées de l'école et incitant à la découverte du parc
- Mobiliers défensifs intégrés (grandes banquettes, potelets...)
- Réduction du bâtiment du gymnase permet de créer un lien physique et visuel entre les parvis des écoles et le stationnement
- Création d'un parking de 14 places accessible depuis la rue Corneille
- Valorisation de l'entrée du gymnase
- Alignement arboré le long du stationnement (environ 22 sujets plantés)



Gymnase

# Parvis école Michelet

- Agrandissement du couloir entre les deux cours d'école Michelet par une réduction de la cour Michelet élémentaire (environ 550 m<sup>2</sup>)
- Qualifier l'entrée du parc par un alignement de sujet au feuillage pourpre (environ 10 arbres plantés)
- Création d'un nouveau parvis pour l'accès au bâtiment de l'école Michelet maternelle

Vers le coeur du parc



# Abords Touraine

- Réorganisation des stationnements, à l'est de Touraine, en lien avec la grande diagonale
- Création de poches de stationnements réduisant l'effet de nappe
- Mise à distance des stationnements vis à vis de l'immeuble Gascogne
- Végétalisation importante des stationnements via des noues, une strate arborée importante (environ 44 sujets)



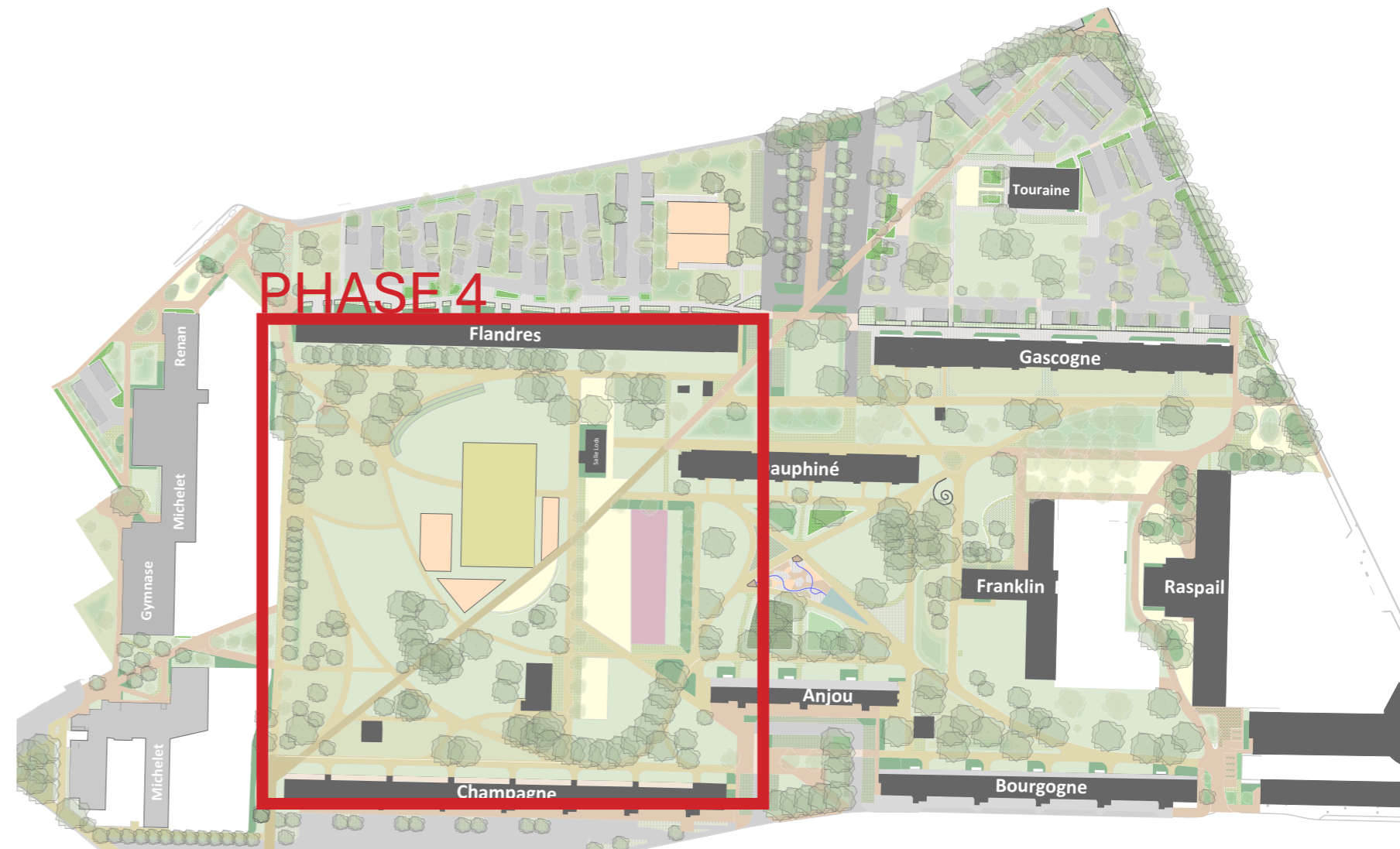
- Création d'axes piétons reliant les bâtiments (Gascogne / Touraine) entre eux et à la grande diagonale
- Aménagement d'un espace de vie «calme» au pignon de Touraine et conservation d'une prairie multi-usages

# Prochaines étapes de concertation

- Atelier de concertation sur le cœur du parc (phase 4)

> courant **septembre 2026**

> **Réflexion sur le mobilier de jeux, sports, agréments...**



- Réunion de présentation en amont des travaux - Phase 2

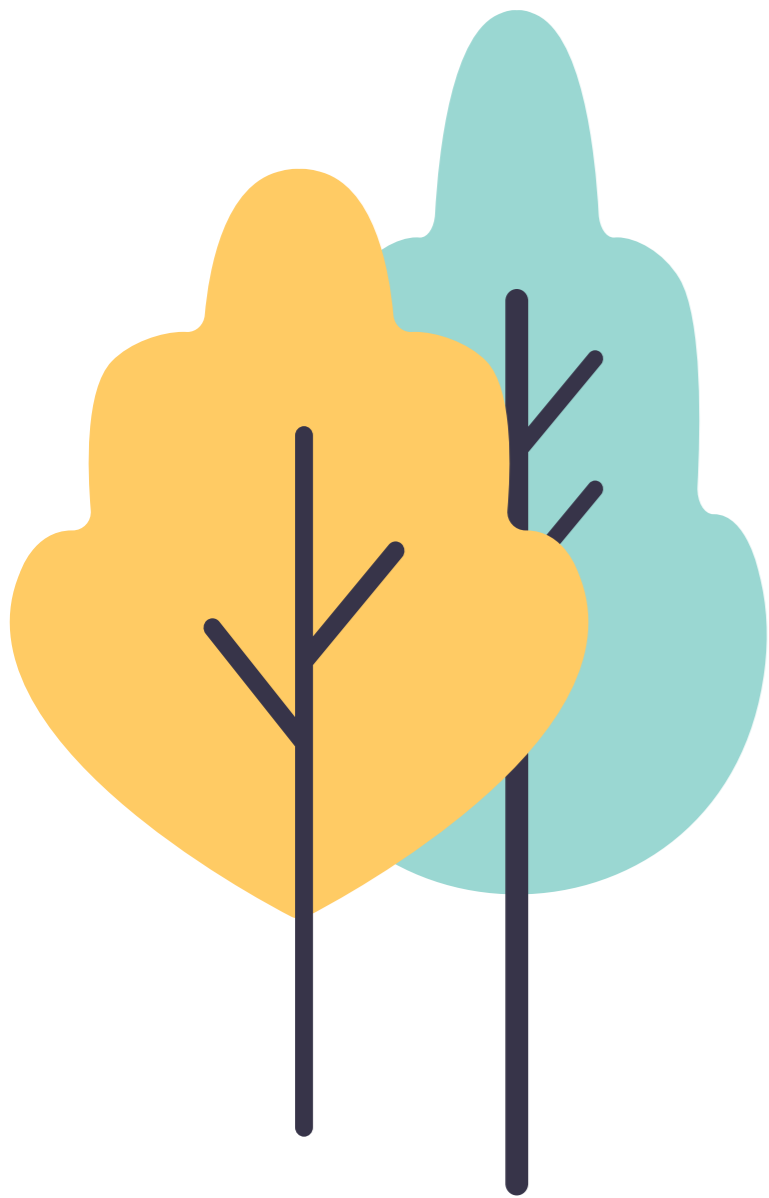
> courant **Janvier 2027**

- Réunion de présentation en amont des travaux - Phase 3

> courant **Juin 2027**

## Temps d'échange - Questions / Réponses

15 minutes



MERCI POUR VOTRE PARTICIPATION !

