



# Au fil de l'art

# SOMMAIRE

Luc Perrot	<i>Jean Jaurès</i>	P. 4	Claude Blo Ricci	<i>Module 763</i>	P. 19
André Vaillant	"Reproduction d'une acrylique"	P. 5	Cosmoh Graff	"Fresque au sol participative"	P. 20
Cosmoh Graff	"Fresque au sol thème nature"	P. 6	Michel Beck	<i>Les Retrouvailles</i>	P. 21
Daniel Mayar	<i>Silhouettes Buissonnières</i>	P. 7-8	Jean-Marie Torque	"Mur peint jaune, rose et bleu"	P. 22
Cosmoh Graff	"Fresque murale"	P. 9	Michel Natier	<i>Hommage à Roland Tafforeau</i>	P. 23
Cosmoh Graff	"Fresque murale participative"	P. 10	David Nash	<i>Vessel Descendant</i>	P. 24
Daniel Mayar	<i>Silhouettes Olympiques 2</i>	P. 11	Roger Tolmer	"Éléments de la fresque de l'ancienne gare routière de Rouen"	P. 25
Cosmoh Graff	"Fresque participative"	P. 12	Gunter Demnig	<i>Stolpersteine</i> (pavés de Mémoire)	P. 26
Kejo Deco	"Sans titre"	P. 13	Denis Pondruel	<i>Voyage</i>	P. 27
Franck Scurti	<i>Je sème à tous vents</i>	P. 14	Fabrice Deperrois	<i>Welcome to the machine</i>	P. 28
Auteur inconnu	"Sans titre"	P. 15	Luc Perrot	<i>Georges Néel est-il un ange ?</i>	P. 29
La Roulotte-Scarabée	"Fresque citoyenne"	P. 16	Sophie Gratiat	<i>Save the Planet</i>	P. 30
Evguenii Marichev	"Tubes d'acier entrelacés"	P. 17	PLAN DES ŒUVRES		P. 31
Luc Perrot	<i>Le mail du temps perdu</i>	P. 18			

## ÉDITO

C'est à une promenade de découvertes artistiques et de partage d'émotions que nous vous convions à travers ce petit guide.

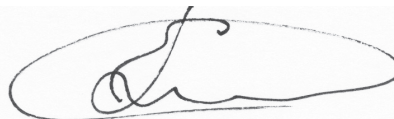
Au fil de ce parcours, vous découvrirez les œuvres de plasticiens français et étrangers, scénographes, peintres ou dessinateurs qui, chacun à sa manière, marque l'histoire de notre ville...

Bonne visite culturelle à tous.

Luce PANE,  
Maire

A handwritten signature in black ink on a light background, consisting of a stylized 'L' followed by 'PANE'.

Edwige PANNIER,  
Adjointe au maire chargée de la culture

A handwritten signature in black ink on a light background, featuring a large, sweeping oval shape with a smaller signature inside.

1

Angle des rues Jean Jaurès /14 Juillet



## Luc Perrot

### ***Jean Jaurès***

Dernier discours de ce grand homme politique le 24 juillet 1914 à Lyon contre la guerre et l'appel à un sursaut avant son assassinat le 31 juillet.  
Photo montage.

1997

2

Station de métro Toit Familial



André Vaillant

**"Reproduction d'une acrylique"**

Commande pour la station Toit familial  
du Métrobus de l'agglomération  
rouennaise

1995

3

Place Docteur Calmette



## Cosmoh Graff

### "Fresque au sol, thème nature"

Des couleurs, des formes géométriques et une magnifique marguerite en trompe-l'œil ornent désormais la place Calmette quartier Buisson.

Réalisées par l'artiste Cosmoh, avec des habitants du quartier.

2021

4

Parking du « Foyer du toit familial »



## Daniel Mayar

### "Contre-découpes de l'œuvre *Silhouettes Buissonnières*"

Œuvre réalisée avec des habitants du quartier Buisson par Amanda Pinto da Silva et Daniel Mayar, artistes en résidence à Sotteville-lès-Rouen.

2011

5

Quartier Ferdinand Buisson

## Daniel Mayar

### "Découpes de l'œuvre *Silhouettes buissonnières*"

Œuvre réalisée avec des habitants du quartier Buisson par Amanda Pinto da Silva et Daniel Mayar, artistes en résidence à Sotteville-lès-Rouen.

2011







## Cosmoh Graff

### "Fresque murale"

Sur le mur des anciens vestiaires du stade municipal Jean Adret, différentes parties du visage sont peintes pour évoquer la sensibilité, le détail, les petites choses que l'on redécouvre en prenant le temps d'observer, de sentir et d'écouter.

Un atelier a été mis en place en amont dans le cadre d'Un été au stade pour faire découvrir l'art du graffiti aux enfants.

2022

7

Piscine municipale



## Cosmoh Graff

### "Fresque murale participative"

Cette fresque a été réalisée avec des jeunes Sottevillais(es) lors d'un stage avec le graffeur Cosmoh dans le cadre d'Un été au stade.

2020

8

Tribune du stade municipal Jean Adret

Daniel Mayar

*Silhouettes Olympiques 2*

2015



## Cosmoh Graff

### "Fresque participative"

Sur les murs de l'école Henri Gadeau de Kerville, Cosmoh a choisi d'emprunter le format de la bande dessinée dans lequel il a peint des portraits d'enfants de différentes cultures et origines pour répondre au thème des « cultures du monde ».

Avec les participants et habitants du quartier, ils ont réfléchi et échangé ensemble pour trouver un message à écrire dans chaque bulle qui accompagne les portraits de la fresque.

2022





## Kejo Deco

### "Sans titre"

Fresque réalisée sur le mur de la Maison Pour Tous par KEJO DECO, artiste rouennais, dans le cadre d'un atelier graff proposé par l'association à des adolescents.

2018

## Franck Scurti

### *Je sème à tous vents*

Cette œuvre de l'américain Franck Scurti est extraite de son étude Borne. Elle est composée de 12 plaques en acier inoxydable de 20 cm de diamètre qui reprennent le système d'ouverture d'une canette en aluminium. En 1999, lors du festival Viva Cité et en partenariat avec le FRAC, l'œuvre a été encastree dans le trottoir de la chaussée Garibaldi. Le travail de Franck Scurti se caractérise par la réinterprétation d'objets de la vie quotidienne et de l'espace urbain. Il oriente ses recherches sur l'image, le statut et le fonctionnement des choses immédiatement identifiables et les détourne de leur sens propre, les réinvestit et leur attribue de nouvelles fonctions.

1999



12

Façade de l'Hôtel de ville

## Auteur inconnu

**"Sans titre"**

Ciment et ardoise

Vers 1971





## La Roulotte-Scarabée

### "Fresque citoyenne"

Réalisation collective de Sottevillais(es) portant sur les valeurs de la République, sous la direction des artistes de la Roulotte-Scarabée.

2016





## Evguenii Marichev

### "Tubes d'acier entrelacés"

Cette œuvre s'inspire de la sévère et rigoureuse Sibérie.

Evguenii Marichev fut l'un des 3 artistes russes invités en résidence du 1<sup>er</sup> mai au 30 juin 1991 afin de réaliser une œuvre pour le festival Viva Cité.

Sculpture réalisée avec la participation de Roger Brun, soudeur sur inox.

1991

## Luc Perrot

### *Le Mail du temps perdu*

Installation in situ composée de traverses de chemin de fer, réalisée par Luc Perrot et les jardiniers municipaux dans le cadre du festival Viva Cité.

1992



## Claude Blo Ricci

### **Module763**

Claude Blo Ricci a, avec cette sculpture, souhaité approfondir sa recherche dans l'extension de la peinture sur un volume en 3 dimensions. Son intention : créer une tension entre ordre et désordre, entre la structure géométrique et le geste pictural, et bousculer les frontières entre peinture et sculpture. Cette idée lui a été inspirée par la fresque qu'il a réalisée sous l'arche Saint-sever en 2020.

Les matériaux utilisés : métal, laque, résine, sont agencés en association et en confrontation avec la peinture pour créer un nouveau langage pictural, qui libérera la peinture de sa planéité.

Cette sculpture a été financée par la Fondation Despérados pour l'Art Urbain.

2022





## Cosmoh Graff

### "Fresque au sol participative thème danse et musique"

Pour apporter une touche esthétique et ludique, Cosmoh a fait le choix d'un thème musical. Avec des pas de danse sur lesquels chacun peut s'initier au rock, à la valse et au tango, une piste de danse pour les amateurs d'improvisation, ainsi qu'un labyrinthe pour les petits et grands ! Avec une multitude de couleurs pour égayer la ville.

2022

## Michel Beck

### *Les Retrouvailles*

A l'origine installée sur la butte devant l'Hôtel de ville, cette sculpture en bronze d'aluminium poli a été transférée Place René Salmon.

Michel Beck, artiste normand de renommée internationale, est un poète des formes. Pureté et harmonie des êtres auxquels il offre vie : couples, enfants aux lignes majestueuses, aux arêtes étonnantes grâce auxquelles il exprime sensations, passions, amours, respect, sans jamais se départir des effets magiques dus à sa science de la lumière.

Cette sculpture n'est pas unique, un autre tirage se trouve dans les jardins de l'Hôtel de ville de Mesnil-Esnard.

1991





## Jean-Marie Torque

### "Mur peint jaune, rose et bleu"

Ce mur peint réalisé sur le pignon d'une maison rue Benoît Malon est de Jean-Marie Torque né en 1954 et formé à l'Ecole d'Architecture de Rouen. Ses toiles sont exposées dans de nombreuses galeries et lieux d'exposition publics.

1992

## Michel Natier

### *Hommage à Roland Tafforeau*

Responsable du musée municipal de Louviers jusqu'en novembre 2020, Michel Natier a réalisé cette installation sculpturale en bronze et acier en hommage au maire de la reconstruction de la ville après la seconde Guerre mondiale. Un texte est embouti dans l'acier qui figure une déclaration de paix.

2002





## David Nash

### ***Vessel Descendant***

Le bois, l'érosion et les saisons...

L'art de David Nash, illustre représentant britannique du Land art, prend sa source en pleine terre : il sculpte en taille directe, à la tronçonneuse et au chalumeau, et laisse souvent les saisons transformer ses sculptures, ainsi intégrées au cycle naturel de l'évolution.

Avec cette œuvre "Vessel descendant", il s'agit d'un tronc de chêne dont une seconde version existe à Grand-Quevilly.

1996





## Roger Tolmer

### "Éléments de la fresque de l'ancienne gare routière de Rouen"

Roger Tolmer né à Sotteville-lès-Rouen (1908–1988) est un peintre reconnu et un sculpteur de renom qui nous aura laissé le témoignage vivant d'une œuvre monumentale se déployant tout au long de soixante années de création.

Pour réaliser cette fresque, il s'est inspiré du remous des eaux de la mer méditerranée en Sardaigne autour d'îlots rocheux.

2003

## Gunter Demnig

### **Stolpersteine (Pavés de Mémoire)**

13 pavés de mémoire créés par l'artiste allemand Gunter Demnig ont été installés en hommage aux familles juives sottevillaises déportées et assassinées à Auschwitz.

Il s'agit de pavés recouverts de laiton et sur lesquels sont gravés le nom et le sort des victimes.

- 48 rue du Cours, pour honorer la famille Kavayero et ses 5 enfants
- 31 rue du Cours pour la famille Mizrahi
- 9 rue Armand Carel en mémoire de la famille Cohen et de leur fils.

Depuis les années 1990, Gunter Demnig, en a posé ou fait poser plus de 80 000 en Allemagne puis dans une vingtaine d'autres pays européens.



## Denis Pondruel

### **Voyage**

Commande d'une sculpture monumentale pour la station Voltaire du Métrobus de l'agglomération rouennaise.

Toutes les heures, la chaise suspendue quittait son socle pour effectuer une rotation autour de son axe.

Né à Paris en 1949, Denis Pondruel a une formation d'ingénieur. Il utilise les techniques les plus rigoureuses ou les technologies les plus sophistiquées pour exprimer la confusion ou l'intimité des sentiments.

Acier, moteur électrique, programme horaire.

1994



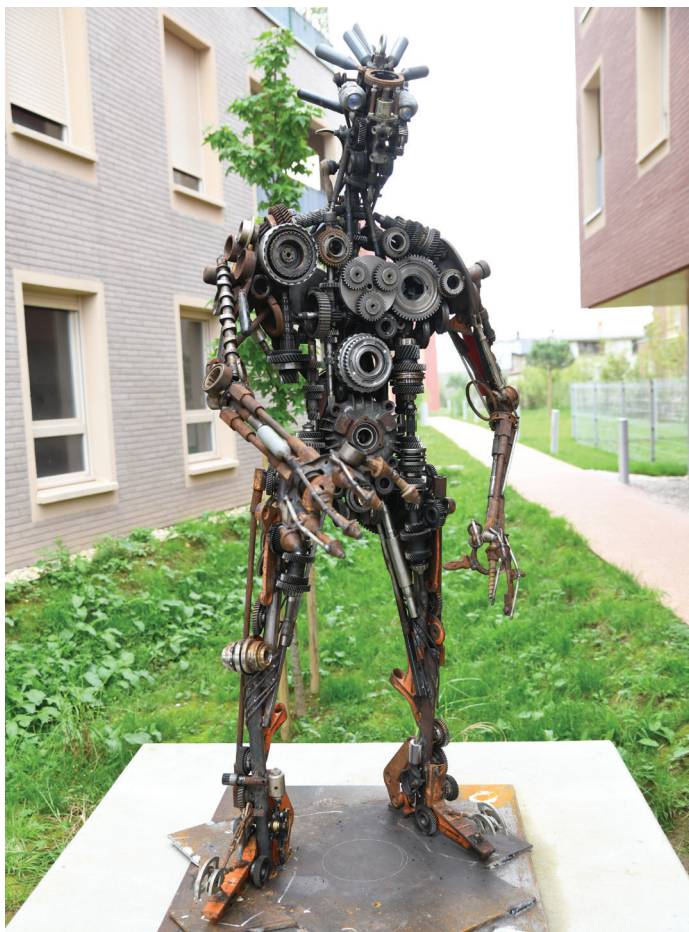
## Fabrice Deperrois

### *Welcome to the machine*

« J'ai toujours été fasciné par l'univers futuriste et robotique, que ce soit dans la littérature ou le cinéma. Cette œuvre évoque les robots d'une certaine culture populaire, comme si elle appartenait au passé. La rouille va progressivement la dater en lui donnant un aspect ancien. J'imagine qu'elle nous vient de fouilles archéologiques sur les traces d'une civilisation industrielle disparue. Peut-être pour laisser place à un futur libéré des lourdeurs matérielles actuelles. Ou que la technologie se fera discrète et bienveillante pour l'humanité. »

Fabrice Deperrois, plasticien en résidence à Sotteville-lès-Rouen.

2021



## Luc Perrot

### ***Georges Néel est-il un ange ?***

Cette œuvre en bronze a été coulée par les Etablissements Katertone en direct et en public lors de l'édition 1994 de Viva Cité. Cette œuvre est un hommage au célèbre et apprécié revuiste sottevillais, directeur de l'établissement "l'Eldorado", mythique théâtre en bois détruit par les bombardements d'avril 1944. Luc Perrot fait de ce personnage un ange qui plane au-dessus de la ville.

1994



## Sophie Gratiass

### ***Save the Planet***

Cette sculpture a été créée d'après une œuvre originale de Jeong-Ae Ju (1961-2013). Cette artiste coréenne de renommée internationale a été accueillie en résidence à Sotteville et son propos, tourné vers la paix et l'amour, se veut résolument optimiste et universel.

Sophie Gratiass, sculpteure cherche à révéler l'esprit dans la matière, le sacré qui habite la nature, la sagesse qui est au cœur du vivant. Elle cherche à vivre et faire vivre la victoire du combat entre l'ombre et la lumière qui sous-tend toute création.

2016



- 1 Luc Perrot  
Jean Jaurès
- 2 André Vaillant
- 3 Cosmoh  
Griff
- 4 Daniel Mayar  
Silhouettes buissonnières
- 5 Daniel Mayar  
Silhouettes buissonnières
- 6 Cosmoh  
Fresque participative
- 7 Cosmoh  
Fresque participative
- 8 Daniel Mayar  
Silhouettes olympiques 2
- 9 Cosmoh  
Fresque participative
- 10 Kejo Deco  
Sans titre
- 11 Frank Scurti  
Je sème à tous vents
- 12 Auteur inconnu  
Sans titre
- 13 La Roulotte-Scarabée  
Fresque citoyenne
- 14 Evgeniï Marichev  
Tubes d'acier enfilacés
- 15 Luc Perrot  
Le mail du temps perdu
- 16 Claude Blo Ricci  
Module763
- 17 Cosmoh  
Fresque participative
- 18 Michel Beck  
Les Retrouvailles
- 19 Jean-Marie Torque  
Mur peint jaune, rose et bleu
- 20 Michel Natier  
Hommage à Roland Toffrouau
- 21 David Nash  
Vessel Descendant
- 22 Roger Tolmer  
Éléments de fresque
- 23 Gunter Demming  
Pavés de mémoire
- 24 Denis Pondruel  
Voyage
- 25 Fabrice Deperrois  
Welcome to the machine
- 26 Luc Perrot  
Georges Méliès - il un ange ?
- 27 Sophie Gratiyas  
Save the Planet





Direction des affaires culturelles  
Tél. 02 35 63 60 89  
[www.sotteville-les-rouen.fr](http://www.sotteville-les-rouen.fr)

