

# AGISSONS POUR LA PLANÈTE LE GUIDE DU RECYCLAGE

par le Conseil  
municipal d'enfants

2023

ville  
amie  
des enfants

unicef  
pour chaque enfant

SOTTEVILLE  
LES-ROUEN

# ÉDITO



## Recyclage : les gestes qui comptent

Nous sommes tous concernés par la protection de la planète. Nous n'en avons qu'une, il faut donc préserver ses ressources et limiter notre empreinte. Cela passe par le fait de réduire nos déchets et favoriser le recyclage. Les enfants sont les adultes de demain et sont de bons ambassadeurs pour les changements de comportements. Nous tenons donc à remercier les jeunes du CME pour leur travail pédagogique et ce guide très utile.

Ce document explique comment trier vos déchets et quels sont les bénéfices du recyclage. Nous vous invitons à lire ce guide et à le diffuser autour de vous. Ensemble, nous pouvons faire la différence et contribuer à préserver notre planète pour les générations futures.

*Bien cordialement*

Luce PANE,  
Maire

*Bien cordialement*

Laurence RENOU,  
Adjointe en charge de  
l'éducation, de l'enfance  
et de la jeunesse

## Le mot des élus du Conseil municipal d'enfants

Bonjour,

Nous avons souhaité mener un projet sur le thème de l'écologie. La population n'est pas assez sensibilisée au recyclage et c'est un sujet qui nous tient à cœur. Nous espérons que ce livret aidera les gens à mieux trier chez eux et que cette démarche soit plus prise au sérieux. Dans celui-ci, des jeux ludiques ont été créés pour les enfants afin d'apprendre en s'amusant. Nous espérons qu'il vous plaira.

# Sommaire

<b>Le recyclage, à quoi ça sert ?</b>	<b>page 4</b>
<b>Comment agir ?</b>	<b>page 6</b>
<b>Mon p'tit mémo</b>	<b>page 11</b>
<b>Jeux</b>	<b>page 14</b>

# Le recyclage, à quoi ça sert ?

Les Français produisent en moyenne 580 kg de déchets par an. Parmi cette ½ tonne de déchets, on retrouve beaucoup d'emballages ainsi que des produits neufs ou qui ont peu servi.

Mais, ce n'est pas parce que l'on ne les utilise plus que nous devons les jeter à la poubelle !

Il existe de nombreuses astuces pour leur donner une nouvelle vie.

On appelle ça « recycler ». Cela signifie que certains déchets seront transformés et réutilisés à nouveau.

Le recyclage se fait en quatre étapes :

le tri des déchets, la collecte, la transformation et la mise en magasin.

Le tri sélectif commence à la maison. On sépare le verre, le carton, le papier, le plastique, le textile et les déchets organiques (restes de repas, pain...).

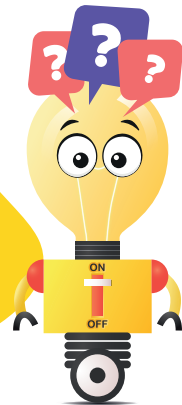
Il existe des conteneurs pour chaque type de déchet.

Ceux-ci serviront de matière première pour la fabrication de tout nouveau produit neuf qui sera commercialisé.

**Le sais-tu ?**

**Pourquoi faut-il recycler les déchets ?**

On recycle les déchets pour économiser des matières premières (bois, pétrole...) et ainsi protéger la nature.



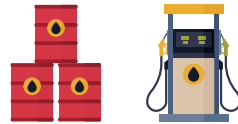
Le recyclage permet de préserver les ressources naturelles de la planète en réduisant le volume des déchets et les réutilisant comme matière première.



Le sais-tu ?

En recyclant

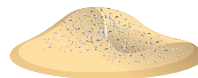
Tu preserves



Le pétrole



Les arbres



Le sable siliceux\*



Le fer ou la bauxite\*

\*Siliceux : qui contient de la silice que l'on retrouve dans la nature sous forme de sable qui sert à produire du verre.

\*Bauxite : Roche rouge, blanche ou grise qui sert à produire l'aluminium.

# Comment agir ?

Pour produire moins de déchets, je peux utiliser deux méthodes

## La méthode des 3 «R»

### RÉDUIRE

Le déchet le plus facile à recycler est celui que l'on ne produit pas !  
Donc, réduisons nos achats.



### RÉUTILISER

Réemployer les objets au lieu de les jeter prolonge la durée de vie des produits.

### RECYCLER

Si je n'ai pas pu réduire ou si je ne peux pas réutiliser, je respecte les consignes de tri des déchets.



Je n'achète pas si j'ai répondu «NON» à une de ces questions ou si la fabrication du produit ne respecte pas la planète !



## La méthode BISOU

- B** à quel **BESOIN** cet achat répond-il ?
- I** en ai-je besoin **IMMÉDIATEMENT** ?
- S** ai-je déjà quelque chose de **SEMBLABLE** ?
- O** quelle est l'**ORIGINE** du produit ?
- U** cet objet va-t-il m'être **UTILE** ?

## Jeu n°1

Aide-nous à trier ces déchets  
en reliant les pointscartouches  
d'encre ●verre  
cassé ●

médicaments ●



fauteuil ●

peau de  
banane ●

canette ●

bouteille  
en verre ●

journal ●



## Où aller pour recycler : **le verre ?**



- square Roland Tafforeau
- 70 rue Léon Blum
- rue Gabriel Péri (parking du supermarché)
- avenue Jean Jaurès (caserne des pompiers)
- rue des déportés (près de la poste)
- rue du 8 mai
- 169 rue Pierre Mendès France
- rue du rond-point du 14 Juillet
- rue Gaston Contremoulins
- place de Verdun
- place Docteur Calmette
- 21 rue Docteur Gallouen
- place Pierre et Marie Curie
- 37 Grande rue de quatre mares
- rue Claudine Guérin
- avenue de la Libération
- 8 rue Victor Hugo
- 8 rue de la Gare
- 159 rue de Paris
- 1 et 63 rue du Madrillet
- rue Henri Barbusse
- rue Léon Salva
- rue Marius Vallée
- rue Paul Eluard
- cours Pierre de Coubertin
- impasse Bérengré
- rue Georges Laroque
- rue Jules Guesdes
- chemin de Halage
- rue Pierre Bérégovoy
- rue Etienne Dolet
- rue Ledru Rollin
- 65 rue Pierre Sémard
- rue Raspail
- rue Saint-Yon
- avenue Jean Jaurès
- rue Emile Zola
- rue Gabrielle Méret
- cours Géo André
- 43 rue Germaine Tillion

**Le sais-tu ?**



Une bouteille en verre jetée dans la nature se dégradera au bout de 4000 ans !



# Plan des points de collecte sur Sotteville



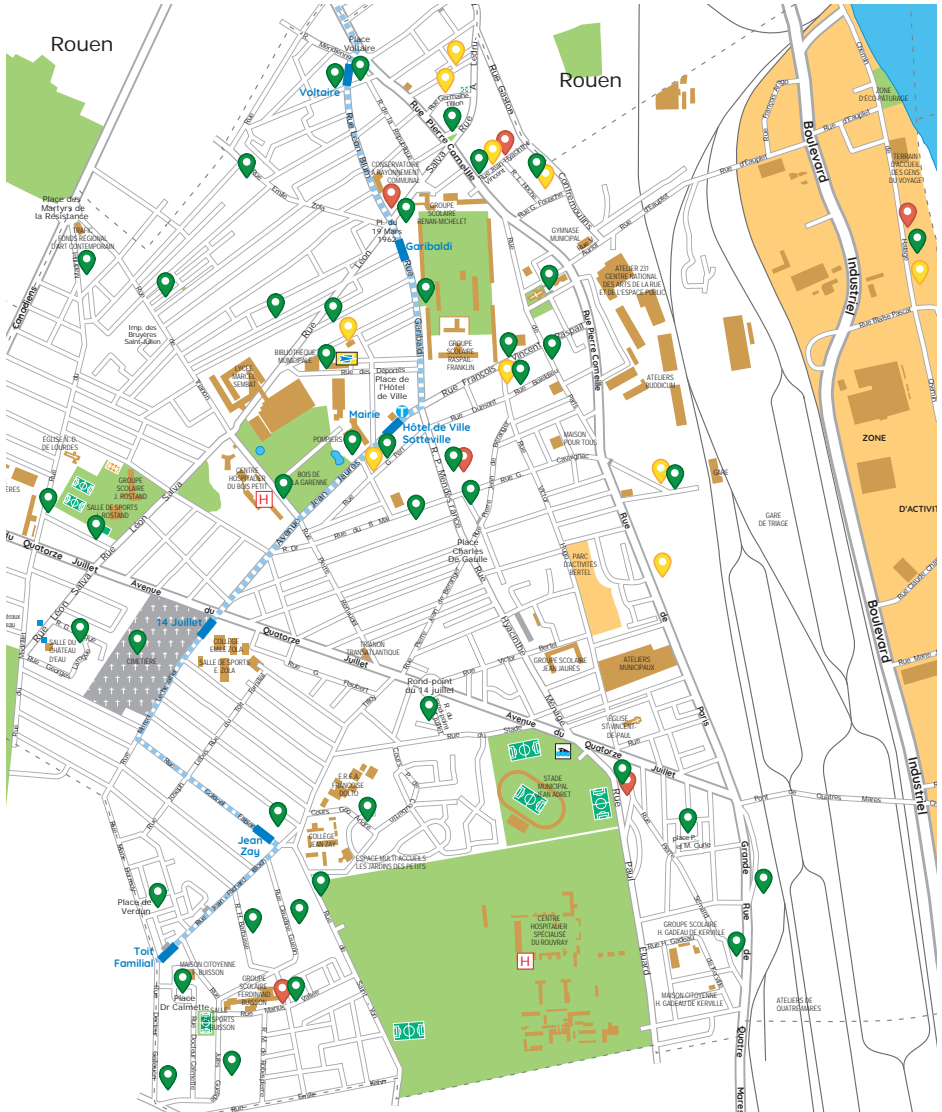
carton  
papier  
emballages

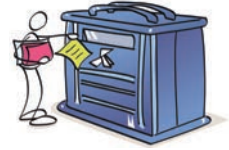


verre



vêtement  
textile





## Où aller pour recycler : **le carton, le papier et les emballages ?**



- rue Gabriel Péri (parking du supermarché)
- 2 rue Jean-Hyacinthe Vincent
- 43 rue Germaine Tillion
- 8 rue Victor Hugo
- 20 rue Gaston Contremoulins
- 5 et 13 rue Cité Grenet
- 1 rue de la Résistance
- chemin de Halage
- rue de la gare
- rue de Paris

## Où aller pour recycler : le textile ?



- rue Jean-Hyacinthe Vincent (résidence Louise Riggall)
- 103 rue Pierre Mendès France (parking de l'immeuble)
- chemin de Halage
- 19 rue Marius Vallée
- rue Paul Eluard  
(face au stade municipal Jean Adret)
- 36 rue Léon Salva

### **Solidarité Textile**

association d'insertion pour la collecte. Elle gère le tri et la valorisation des textiles usagés sur le secteur de Rouen Métropole.



### **Le sais-tu ?**



Un carton jeté dans la nature se dégradera au bout de 5 mois.  
Un objet en plastique jeté dans la nature se dégradera au bout de 100 à 1000 ans.  
Ce sera au bout de 200 à 500 ans pour une canette en aluminium !



Un vêtement en coton jeté dans la nature se dégradera au bout de 6 mois !

# Mon p'tit mémo

## JE NE RECYCLE PAS

### Produits

### Lieux de dépôt

### Valorisation

Verre de cuisine  
ou de décoration,  
vitres, porcelaine,  
faïence



poubelle générale



Leur composition ne permet  
pas de les mélanger aux  
autres verres pour le  
recyclage.

Ampoules à filament  
et halogènes



poubelle générale



Le recyclage est trop  
coûteux.

Papiers et cartons  
spéciaux ou souillés



poubelle générale  
ou  
déchetterie



Leurs composants ou leur  
saleté ne permet pas le  
recyclage.

Peinture acrylique  
ou glycérophtalique,  
dissolvants, vernis



déchetterie



Produits très polluants à  
ne pas déverser dans la  
nature ou les égouts.

Mobilier en bois  
ou en plastique



déchetterie



Possibilité de réemploi  
pour les objets les moins  
abimés (récupération).

Médicaments  
périmés ou non



pharmacie



Ils seront incinérés.

Huiles alimentaires  
et graisses



déchetterie  
pour ramassage  
par une entreprise  
spécialisée



Ne pas jeter dans l'évier,  
car ça risque de former  
un bouchon, ou de  
perturber les opérations  
de traitement dans les  
stations d'épuration.

# JE RECYCLE

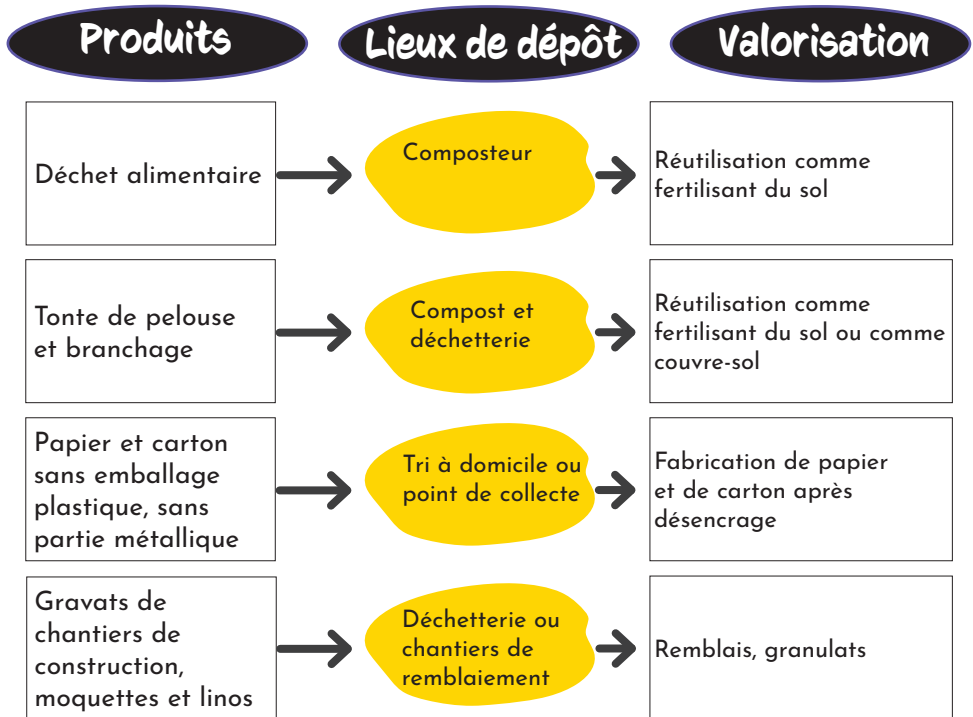
## Produits

## Lieux de dépôt

## Valorisation

Verre d'emballage (bouteilles et bocal)	Tri à domicile ou point de collecte	Fabrication de verre alimentaire (taux de recyclage de 75%)
Lampe fluocompacte, Led, tube néon	Rapporter au magasin de vente ou dans un point de collecte	Fabrication de verre et récupération du mercure
Métal (boîte de conserve, canette en aluminium, bombe aérosol)	Tri à domicile ou point de collecte	Fabrication de métal pour le même usage voire pour l'automobile
Pile et batterie	Rapporter au magasin de vente	Récupération des matières contenues (de 50 à 60%)
Plastique épais (bouteille, flacon de produit d'entretien, cubitainer)	Tri à domicile ou point de collecte	Fabrication de laine polaire, d'objets en plastique
Batterie de voiture et huile de vidange	Rapporter chez le garagiste ou à la déchetterie	Récupération du plomb de la batterie. Neutralisation de l'acide sulfurique.
Matériel électronique et électroménager	Rapporter chez le vendeur ou dans un point de collecte	Démontage et récupération des pièces ou des matériaux pour réutilisation

# JE RECYCLE



## Distribution des sacs de recyclage et de déchets verts

Les sacs sont fournis 1 fois par an sur présentation d'un justificatif de domicile.

Les dates de distribution des sacs, les adresses et horaires des déchetteries sont consultables sur le site Internet de la Métropole Rouen Normandie :

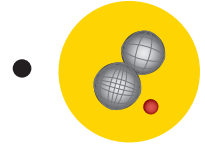
[www.metropole-rouen-normandie.fr](http://www.metropole-rouen-normandie.fr)

Ma métropole ☎ 0 800 021 021 (numéro vert).

**Jeu n°2**

**Grâce au recyclage !**

Relie chaque emballage à son objet recyclé.  
Avec 126 canettes, on fabrique une trottinette !



**Jeu n°3**

**RÉBUS**

**R**



**CH'**



Jeu n°4

## Mots mêlés



T	K	B	A	U	X	I	T	E	Y	F
R	E	L	M	C	U	P	R	Y	R	Y
I	E	R	C	O	I	J	E	N	E	P
E	M	C	I	M	L	Q	U	T	C	H
R	H	I	F	P	K	R	T	P	Y	A
M	L	V	M	O	U	W	I	L	C	R
J	P	L	V	S	A	B	L	A	L	M
Z	I	B	E	T	Y	E	I	N	A	A
W	L	C	R	E	P	T	S	E	G	C
B	E	Q	R	U	Q	X	E	T	E	I
Q	M	F	E	R	T	Y	R	E	F	E

BAUXITE  
 COMPOSTEUR  
 PHARMACIE  
 PILE  
 PLANETE  
 RECYCLAGE  
 REUTILISER  
 TRIER  
 VERRE

## Solutions des jeux

Jeu n°1 : Cartouches d'encre = Collecteur ; Verre cassé = Poubelle grise ;  
 Médicaments = Pharmacie ; Fauteuil = Déchetterie ; Peau de banane = Composteur ;  
 Canette = Poubelle jaune ; Boutelle en verre = Poubelle verte ; Journal = Poubelle bleue  
 Jeu n°2 : 670 canettes = 1 vélo ; 27 bouteilles en plastique = 1 pull ; 11 boîtes de conserve  
 = 1 boule de pétanque ; 6 briques de lait = 1 rouleau de papier toilette  
 Jeu n°3 : Recycler les déchets

